



Multifunctioneel voor *binnen en buiten* toepassing

Inhoud

05

Milyt HPL platen

Kleuren en structuren 09

Profielen 11

13

Algemene informatie



Exterieur kwaliteit



Hoge vormstabiliteit



Tweezijdig decor



Onderhoudsarm



UV bestendig

Eigentijds en onderhoudsvriendelijk: Milyt HPL plaatmateriaal

Milyt HPL Plaatmateriaal is een veelzijdig plaatmateriaal met unieke uitstralingen en uitstekende eigenschappen. HPL staat voor 'High Pressure Laminate'. Milyt HPL wordt geproduceerd door een combinatie van thermosetting, hars en craftpapier onder hoge druk en temperatuur samen te brengen. HPL kenmerkt zich door de extreme weerbestendigheid (zon, regen en vocht), sterkte en het onderhoudsgemak. De toplaag is versterkt met een UV bestendig acrylaat. Doordat er aan het oppervlak gekleurde pigmenten toegevoegd kunnen worden zijn deze duurzame volkernplaten in de meest uiteenlopende kleuren verkrijgbaar.

Voor de lichte kleuren zijn er Milyt platen en voor de donkere kleuren Milyt Plus platen. De Milyt Plus platen zijn voorzien van een PMMA toplaag. Deze heeft veel van de vereiste eigenschappen zoals hoge transparantie, verwerking weerstand en UV stabiliteit. PMMA beschermt de onderliggende laag zeer efficiënt tegen de gevolgen van verwerking, waardoor de levensduur drastisch wordt verlengd. Deze kleuren bereiken via testen zeer goede resultaten; een grijsschaal van 4-5. Deze significante voordelen maken HPL tot een perfect materiaal voor gevelbekleding.

Ideaal voor gevelbekleding, boeidelen en dakkapellen. Of het nu gaat om nieuwbouw of renovatie; Milyt HPL plaatmateriaal leent zich hier perfect voor. Milyt HPL plaatmateriaal bevat geen schadelijke stoffen en is milieuvriendelijk en 100% recyclebaar. Daarnaast is Milyt HPL voorzien van een CE-markering en voldoet aan de essentiële vereisten voor bouwproducten op het gebied van veiligheid, gezondheid en milieu. Milyt HPL is een duurzame en verantwoorde keuze en voldoet aan de richtlijnen van Duurzaam Bouwen (DuBo).

Milyt HPL platen

Milyt HPL platen hebben een eigentijds vormgeving en zijn op verschillende manieren toepasbaar. Denk aan het bekleden van de zijkanten van een dakkapel, de topgevel van een woning of de bekleding van een unit. Maar ook complete gevels van grote bedrijfsgebouwen, flatgebouwen of appartementencomplexen waarbij de volledige afmeting van de plaat wordt benut. Bij het monteren van de Milyt HPL platen zijn er een tweetal opties mogelijk: een zichtbare of onzichtbare bevestiging. De bevestiging gebeurt hierbij met behulp van torx schroeven of lijm.



Scan de QR code voor meer informatie!



Strakke dakranden en overstekken met Milyt HPL

Bescherm en verfraai dakranden en overstekken met Milyt HPL platen. HPL platen zijn onderhoudsvriendelijk en maken schilderen overbodig. Met de HPL platen kunnen dakranden en overstekken gemaakt worden met grotere en verschillende afmetingen. Milyt is het perfecte alternatief voor houten dakranden en houten voorzetstukken. Bij het monteren van de Milyt HPL platen zijn er een tweetal opties mogelijk: een zichtbare of onzichtbare bevestiging. De bevestiging gebeurt hierbij met behulp van torx schroeven of lijm. Bij onzichtbare montage boven de 3 meter is het advies om tenminste 2 mechanische bevestigingen toe te passen.

Multifunctioneel inzetbaar

Door het multifunctionele karakter en de mogelijkheid om elke gewenste kleur en decor te kiezen leent Milyt HPL zich perfect voor een diversiteit aan toepassingen.

Milyt HPL is verkrijgbaar in 5 voorraadkleuren en de plus uitvoering is verkrijgbaar in 10 voorraadkleuren.

Naast de 15 voorraadkleuren is Milyt HPL platen ook verkrijgbaar in 5 nerfstructuur foliekleuren. Deze platen hebben een dikte van 6mm. De platen zijn ook leverbaar in 2mm, deze hebben alleen een langere levertijd. Deze uitvoering kunt u bijvoorbeeld gebruiken voor borstweringen in combinatie met de VinyPlus gevelpanelen.

Kleuren Milyt



Wit
(Ral 9010)



Grijswit
(Ral 9002)



Crème
(Ral 9001)



Ivory
(Ral n.v.t.)



Sand
(Ral n.v.t.)



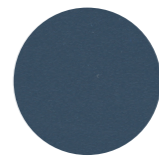
Lichtgrijs
(Ral 7035)

Ral kleuren zijn bij benadering

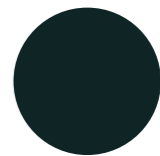
Kleuren Milyt plus



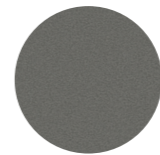
Donkergrijs
(Ral 7037)



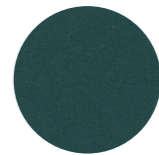
Blauw
(Ral 5011)



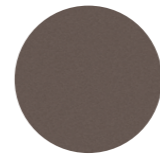
Antraciet
(Ral 7016)



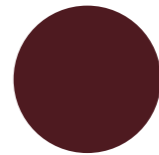
Quartz grijs
(Ral 7039)



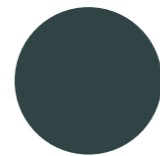
Groen
(Ral 6009)



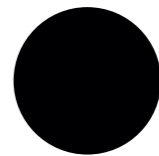
Bruin
(Ral 8014)



Wijnrood
(Ral 3005)



Monumentengroen
(Ral 2505)



Zwart
(Ral 9005)

Altijd tweezijdig decor

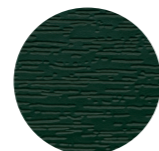
Kleuren nerfstructuurfolie



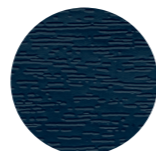
Wit
(Ral 9010)



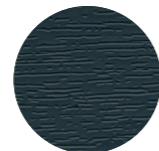
Crème
(Ral 9001)



Groen
(Ral 6009)



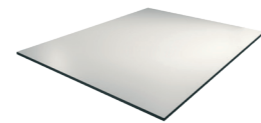
Blauw
(Ral 5011)



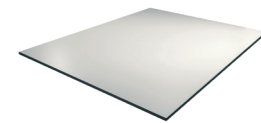
Antraciet
(Ral 7016)

Ral kleuren zijn bij benadering

Milyt HPL plaat



HPL plaat
50 st. p/pallet art. nr.: **MP**



HPL plaat
25 st. p/pallet art. nr.: **MPF**

Accessoires



HPL reiniger
12 stuks art. nr. **0381**



primer universeel (1000 ml)
8 stuks art. nr. **10540003**



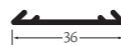
primer universeel (5000 ml)
12 stuks art. nr.: **10540002**



MSP high tack lijm koker
12 stuks art. nr. **0380**



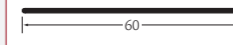
PE tape
1 x 25 m² art. nr. **0384**



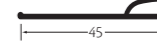
voegband EPDM
1 x 50 m¹ art. nr. **0385**



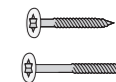
voegband EPDM
1 x 50 m¹ art. nr. **0386**



eindprofiel
1 x 50 m¹ art. nr.: **0387**



afdichtingsprofiel PVC
10 x 2,5 m¹ art. nr. **0383**



torx rvs schroef
100 stuks art. nr. **0360 / 0364**

Algemene informatie

Opslag

De opslag van de Milyt HPL platen moet binnen, horizontaal op een vlakke ondergrond geschieden. Met voldoende ondersteuning van de vlakke pallets, die minimaal de afmeting van de plaat hebben. De bovenste plaat afdekken met zeildoek, dekplaat of deklaag. Het gewicht van de gestapelde pallets mag niet meer dan 1500 kg zijn. Buiten opslag in de zon en regen moet worden vermeden. Bij een foutieve opslag kan het tot blijvende vervorming van de platen leiden.

Bewerken en zagen

Met een CNC machine kan men een optimale afwerking van de HPL plaat realiseren. In het algemeen wordt voor het boren een spiraalboor (HSS) gebruikt, met een 60–80° widia punt en een hoek van $\leq 90^\circ$. Door frezen kunnen de randen van de HPL plaat worden bewerkt en afgerond, dit zorgt voor een verzorgde strakke afwerking. De HPL platen kunnen worden gezaagd met de een cirkelzaag en een decoupeerzaag. Geen ladders, trappen en steigers tegen de HPL platen plaatsen.

Bevestiging

Het bevestigen van de HPL platen met torx schroeven vergt uiterste zorgvuldigheid. De uitzettingscoëfficiënt, hardheid van de platen, temperaturen en overige factoren hebben invloed op het monteren van de HPL platen. Het verlijmen van de HPL platen is een blinde bevestiging en een perfect strak eindresultaat. De voegen tussen de platen dienen een minimaal 10mm te zijn. Er moet secuur te werk worden gegaan en rekening worden gehouden met een aantal belangrijke factoren. Het is aanbevolen om voor dit proces een professioneel applicatiebedrijf in te schakelen.

Ventilatie

Het is van zeer groot belang om een doorgaande ventilatie achter de HPL platen te creëren met een minimale diepte van 20 mm. Bij horizontaal regelwerk moet je dubbel uitruggelen om aan de boven en onderkant een ventilatie opening te hebben. Bij verticaal regelwerk is dit niet het geval. De grootte van de ventilatieopening wordt bepaald door de hoogte van de gevel.

Vorm

De HPL platen zijn verkrijgbaar in vlakke platen met een afmeting van 3050x1300mm en een dikte van 6mm.

Belangrijk

Bij montage altijd de volledige instructiefolder aandachtig doornemen. Deze kunt u downloaden op de website www.milin.nl

Duurzaamheid

Verwachte levensduur van het product is 30 jaar.
10 jaar garantie op kleurechtheid.

Technische data

| | | | |
|-------------------------------|-------------------|---------|-------------|
| Dichtheid | g/cm ³ | 1.45 | EN ISO 1183 |
| Buigsterkte | MPa | 114 | EN ISO 178 |
| Elasticiteitsmodulus | MPa | 13966 | EN ISO 178 |
| Treksterkte | MPa | 66 | ISO 527-2 |
| Reactie bij brand (EDS-Grade) | Euroclass | B,S1-d0 | EN 13501-1 |

Brandklasse

Standaard hebben de HPL platen een brandklasse van Euroclass B,S1-d0 volgens EN13501-1. Rapport is op aanvraag leverbaar.

Bij constructieve werkzaamheden dienen altijd de “Grondslagen van het constructiefontwerp volgens de NEN-EN 1990 Eurocode”, in acht genomen te worden.

Waterdichtheid

De Milyt HPL platen zijn 100% waterdicht. Eenmaal gemonteerd is de waterdichtheid optimaal mede door de voegbanden die worden aangebracht op het regelwerk.

Veranderingen

Het materiaal wordt niet ongunstig beïnvloed door atmosferische gassen en wordt niet beïnvloed door vloeistoffen in normaal gebruik. Ondoordringbaar en waterbestendig. Gebruik geen agressieve oplosmiddelen zoals thinner om vlekken te verwijderen. Vermijd krachtig drukken om vlekken te verwijderen.

Milieu

- Samenstelling is niet gevaarlijk voor gezondheid en het milieu;
- Lood, barium, cadmium worden NIET gebruikt in de vervaardiging;
- Volledig recyclebaar;
- Voldoet aan de richtlijnen van Duurzaam Bouwen.
- Voldoet aan de Europese REACH wetgeving.

Algemeen

Drukfouten en wijzigingen in kleuren, verpakkingen, afmetingen, uitvoeringen in deze brochure zijn onder voorbehoud.





Meer informatie op www.milin.nl